

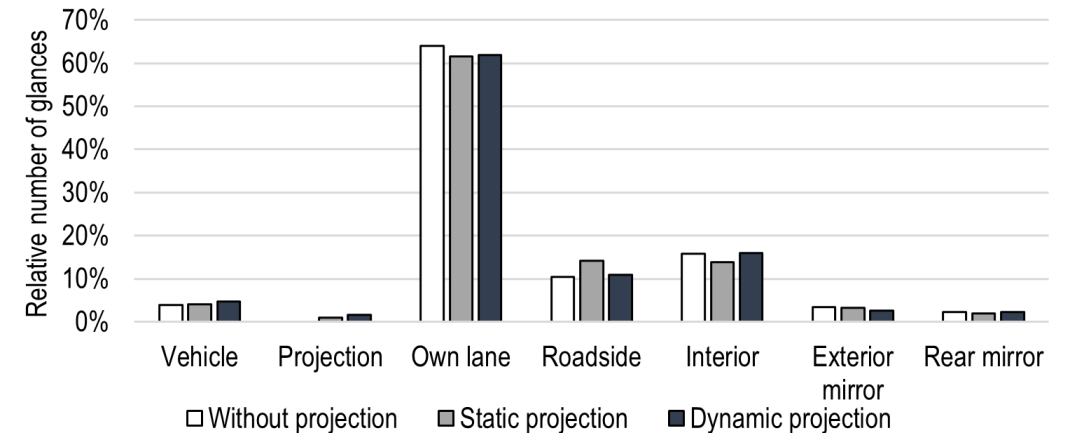
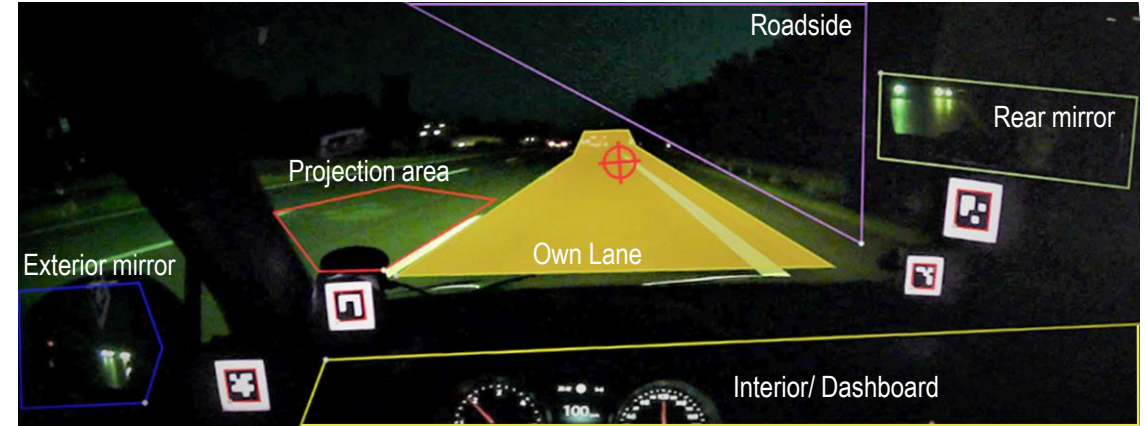
## Ziel:

Höhere Verkehrssicherheit durch situationsadaptive Straßenprojektionen

Zeitraum: 02/2020 – 07/2024

## Warum:

- In der Nacht und Dämmerung sind gegenüber dem Tag nach wie vor überproportional viele Verkehrstote zu verzeichnen
- Schwächere Verkehrsteilnehmer sind überdurchschnittlich gefährdet



Wer:



Mercedes-Benz